

# METAZA MPX-95

fotoincisore desktop



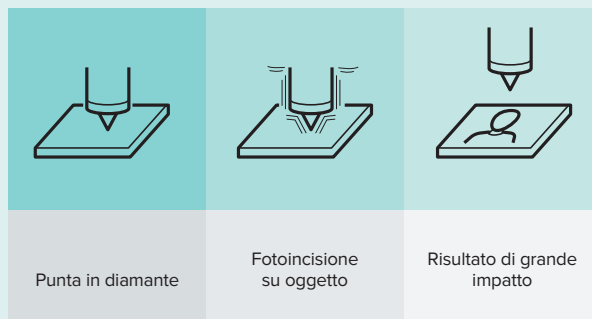
## DAI VALORE ALLE TUE CREAZIONI

METAZA MPX-95 è il fotoincisore dalle dimensioni compatte, facile da usare, che aggiunge valore agli oggetti e li trasforma in opportunità di business. Ideale per essere inserito all'interno di chioschi per la personalizzazione, negozi per articoli promozionali, punti vendita retail e ambienti di produzione. MPX-95 fotoincide una grande varietà di oggetti in metallo, personalizzandoli con foto, loghi o scritte.

## Qualità

### Risultati fotorealistici.

MPX-95 utilizza una punta in diamante per incidere la superficie dell'oggetto e ottenere grafiche con dettagli perfetti. La profondità d'incisione è data dalla forza con cui la punta impatta sulla superficie e deriva dalla sfumatura della foto originale, trasformata in toni di grigio prima di essere incisa.



### Puntatore laser per set-up veloce e precisione di posizionamento.

Una volta che l'oggetto è stato posizionato sul piano, un puntatore laser permette di definire il punto di origine del lavoro. La fotoincisione sarà precisa e la grafica sarà riprodotta in maniera accurata.

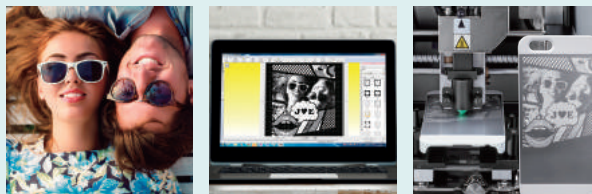


## Facile da usare

### Software incluso.

MPX-95 lavora come una semplice stampante desktop, permettendo anche agli utenti meno esperti di ottenere risultati di qualità e impatto. Importa con semplicità testi e immagini, modifica la tua grafica e inizia a fotoincidere. Il software METAZAStudio è incluso e ti permette di essere operativo da subito.

### Roland METAZAStudio



Scegli la tua grafica



Modificala con METAZAStudio



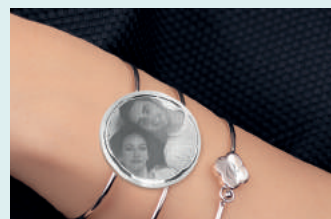
Incidila sul tuo oggetto



## Versatilità

Personalizzazioni uniche su tantissimi oggetti in metallo.

Con MPX-95 puoi personalizzare superfici piatte o curve e lavorare oggetti metallici come: oro, argento, platino, acciaio inossidabile e titanio. Per ottenere il massimo della versatilità, è disponibile un kit opzionale che include una morsa autocentrante mobile con perni di bloccaggio, una morsa autocentrante fissa e tappi di riscontro, che assicurano sempre la stessa distanza tra l'utensile e il supporto.

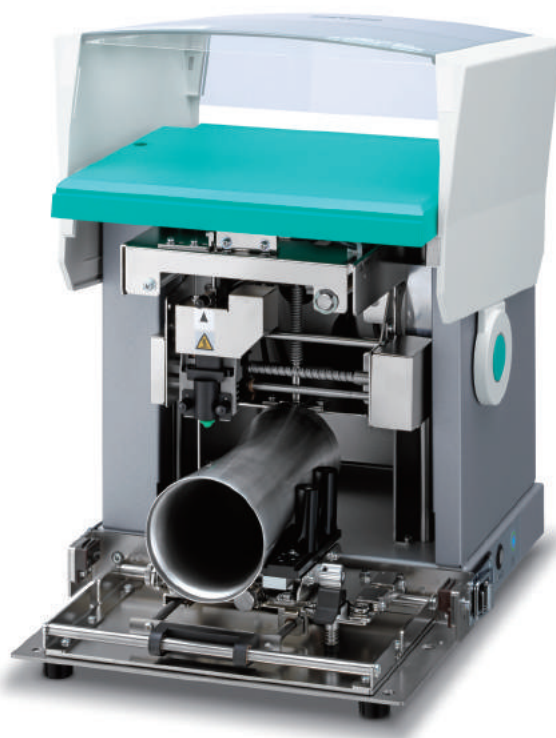


Base removibile per oggetti più grandi.

Puoi aumentare le potenzialità produttive della MPX-95 rimuovendo la base in pochi secondi. Potrai personalizzare oggetti più grandi come mazze da golf, vasi in metallo, urne e molto altro ancora.

Compatta, silenziosa e portatile.

MPX-95 lavora silenziosamente in qualsiasi ambiente operativo: negozi per articoli promozionali, punti vendita retail, chioschi per la personalizzazione e ambienti di produzione. Grazie alle sue dimensioni compatte e all'ambiente operativo sempre pulito, MPX-95 può essere trasportata e utilizzata per produrre gadget personalizzati in tempo reale durante eventi, raduni e manifestazioni.



Nell'immagine il prodotto include il Gift Kit opzionale.





# METAZA MPX-95

Specifiche tecniche		
Materiali lavorabili		
Oro, argento, rame, platino, ottone, alluminio, ferro, acciaio inossidabile, etc. (L'indice di durezza Vickers [HV] della superficie deve essere di massimo 200).		
Dimensione dei materiali caricabili		
Usando la base tavolo + base piatto Max. 100 mm (L) × 200 mm (P) × 40 mm (A) o 200 mm (L) × 100 mm (P) × 40 mm (A) Usando solo il piatto base: Max. 100 mm (L) × 200 mm (P) × 70 mm (A) o 200 mm (L) × 100 mm (P) × 70 mm (A) *Quando la cover è chiusa. Quando la cover è aperta, non c'è limite alla dimensione del supporto, ma l'area da fotoincidere sul supporto deve essere posizionata entro l'area di stampa.		
Area di stampa	Area di stampa massima	80 mm (L) × 80 mm (P) × 70 mm (A)
	Area di stampa raccomandata	50 mm (L) × 50 mm (P) × 70 mm (A)
Risoluzione		529 dpi (Alta risoluzione), 353 dpi (Foto), 265 dpi (Testo), 1058 dpi (File vettoriale)
Direzione di stampa		Unidirezionale o bidirezionale (da selezionare nel driver Windows)
Velocità di stampa (default)		50 mm/sec (Foto), 33 mm/sec (Testo/Alta risoluzione), 24 mm/sec (File vettoriale)
Interfaccia		USB
Alimentazione	Adattatore AC dedicato	AC da 100 a 240 V ±10%, 50/60 Hz
	Macchina	DC 19 V, 1,2 A
Consumi		Ca. 21 W
Livello di emissione acustica		70 dB (A) o meno
Temperatura operativa		da 10 a 30 °C
Livello di umidità		da 35 a 80% (in assenza di condensa)
Dimensioni esterne		286 mm (L) × 383 mm (P) × 308 mm (A)
Peso		12 kg
Accessori inclusi		Adattatore AC, cavo di alimentazione, materiali test, cavo USB, Software Roland CD-ROM incluso, manuale scaricabile online, etc.

Requisiti di sistema per connessione USB	
Computer	Installato con Windows 10, 8.1, o 7 (32- o 64-bit), o computer aggiornato originariamente installato con Windows 7 o successivi
Cavo USB	Si consiglia l'uso del cavo USB incluso

Accessori opzionali		
Accessorio	Modello	Descrizione
Gift Kit	GK-1	Morsa autocentrante (1 pz), morsa autocentrante mobile (1 pz), tappi di riscontro (30 pz), perni di bloccaggio (misura grande 4 pz, misura piccola 4 pz) etc.
Unità testa e tappi di riscontro per il riposizionamento	MPH-90	Unità testa (1 pz) e tappi di riscontro (4 pz)
Tappi di riscontro per superfici curve	CAP-HEAD MPX-90	5 pz
Tappi di riscontro per superfici piane	DURABLE HEAD-CAP MPX, FLAT SURFACE	5 pz

**Condizioni per la fotoincisione di superfici curve**

È possibile fotoincidere superfici curve prendendo in considerazione le seguenti condizioni. Questi dati mostrano l'area di stampa raccomandata su una superficie curva e l'area che l'utensile può raggiungere rispetto al diametro del cilindro quando il tappo di riscontro (CAP-HEAD MPX-90) è installato sulla testa. Tuttavia, il rispetto di queste condizioni non assicura la qualità di immagini fotografiche.

Diametro del cilindro con superfici curve estese (φ)	Area di stampa raccomandata (A)	Area che l'utensile può raggiungere (B)
10 mm	2,0 mm	2,8 mm
20 mm	2,8 mm	4,0 mm
30 mm	3,4 mm	4,8 mm

Garanzia Roland DG Care	
	MPX-95 offre affidabilità e durata tipica dei prodotti Roland DG ed è coperta da 1 anno di garanzia.

Roland DG si riserva il diritto di apportare modifiche alle specifiche, ai materiali ed agli accessori senza alcun preavviso. Il risultato ottenuto può differire da quanto riportato in questo depliant. Per ottenere la massima qualità, è richiesta la manutenzione periodica del prodotto. A tal proposito, contattate il vostro rivenditore Roland DG per ulteriori dettagli. Nessuna garanzia è prevista se non quella espressamente allegata al prodotto. Roland DG non si assume alcuna responsabilità per qualsiasi incidente o danno conseguente, prevedibile o no, causato da un eventuale difetto del prodotto. Le forme tridimensionali possono essere coperte da copyright. Gli utenti sono responsabili delle leggi e dei diritti che regolano le norme di copyright degli oggetti acquisiti. Si porta a conoscenza degli utenti che le condizioni di cui al presente depliant potranno subire variazioni in caso di errori tipografici, modifiche legislative e/o regolamentari, modifiche dei prodotti nel frattempo intervenute e incolpevolmente non segnalate. DME102016. I marchi citati appartengono ai rispettivi proprietari.